

RADIOGRAFÍA SUMAR SABERES

Mapa de iniciativas

de apoyo a la mejora de aprendizajes

Durante el segundo semestre de 2025, levantamos un mapa nacional de 133 iniciativas orientadas al apoyo y fortalecimiento de los aprendizajes, alineadas con los focos estratégicos de Sumar Saberes: desarrollo socioemocional; lectura, escritura y comunicación; pensamiento matemático y científico; y asistencia educativa. De manera complementaria, el mapeo incorpora el foco de habilidades digitales, reconociendo su relevancia transversal en los procesos educativos actuales.

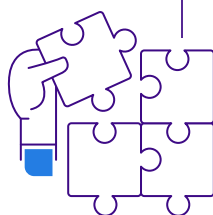
* Los hallazgos presentados corresponden a una síntesis de datos autorreportados por las organizaciones implementadoras consultadas y, en ningún caso, implica una evaluación o valoración de calidad de Sumar Saberes.

Principales hallazgos



Implementadores

En total son **97 implementadores**. **7 de cada 10 iniciativas** son desarrolladas por **Organizaciones de la Sociedad Civil (OSC)**.



74% Organizaciones de la sociedad civil

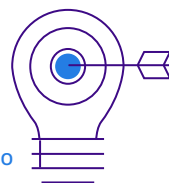
14% Organismos públicos

7% Empresas u otro

5% Instituciones de Educación Superior o Centros de Investigación

Iniciativas por foco

El foco predominante de las iniciativas a nivel nacional es **Aprendizajes Socioemocionales**, mientras que **Habilidades Digitales** aparece como el ámbito más incipiente. Un **13 % de las iniciativas** aborda más de un foco, configurándose como propuestas **multifoco**.



34% Aprendizajes socioemocionales con 7 años de antigüedad promedio

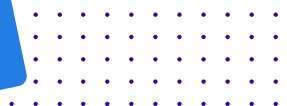
23% Aprendizajes en lectura, escritura y comunicación con 8 años de antigüedad promedio

15% Aprendizajes en matemática y pensamiento científico con 9 años de antigüedad promedio

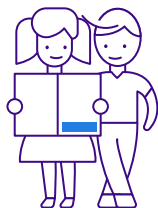
12% Iniciativas multifoco con 7 años de antigüedad promedio

9% Asistencia y continuidad de trayectorias educativas con 5 años de antigüedad promedio

8% Habilidades digitales con 4 años de antigüedad promedio



Iniciativas por niveles educativos



Las iniciativas se concentran principalmente en Ed. Básica, tanto de manera exclusiva como articulada con otros niveles.



Evidencia y evaluación



En términos de **diseño de las iniciativas**, un **83%** declara haber sido diseñada con base en evidencia, lo que da cuenta de una orientación mayoritaria hacia enfoques informados y fundamentados.

Asimismo, un **26%** se declara en el **nivel más alto de madurez**, al contar con una implementación sostenida por tres o más años, sistemas de gestión y seguimiento consolidados, y evidencia clara de resultados.

En cuanto a los procesos evaluativos, un **38%** reporta evaluación de diseño finalizada, un **59%** con evaluaciones de satisfacción, un **50%** cuenta con evaluación de implementación y un **53%** con evaluación de resultados, mientras que solo un **20%** dispone de **evaluación de impacto**, lo que evidencia avances relevantes en evaluación, pero también desafíos pendientes en la medición de efectos de largo plazo.

Cobertura regional



En cuanto a la cobertura, en conjunto, el ecosistema de iniciativas mapeadas tiene una presencia nacional, aunque con alta concentración en la zona centro.

REGIONES DE CHILE	TOTAL GENERAL
Región de Arica y Parinacota	29%
Región de Tarapacá	36%
Región de Antofagasta	41%
Región de Atacama	33%
Región de Coquimbo	38%
Región de Valparaíso	55%
Región Metropolitana de Santiago	87%
Región de Libertador Bdo. O'Higgins	38%
Región del Maule	41%
Región del Ñuble	38%
Región del Biobío	47%
Región de La Araucanía	45%
Región de Los Ríos	39%
Región de Los Lagos	44%
Región de Aysén	28%
Región de Magallanes	30%
Total iniciativas	133

Hallazgos por foco



30
iniciativas

Aprendizaje en Lectura, escritura y comunicación

- **Implementador:**
Principalmente implementadas por OSC (87%).
- **Niveles abordados:**
Fuerte concentración en Ed. Básica, con un **40%** de iniciativas focalizadas exclusivamente en este nivel, y un **40%** que aborda únicamente parvularia o articulada con la Ed. Básica. Mínimo abordaje de la Ed. Media.
- **Cobertura anual de establecimientos:**
La mitad de las iniciativas (50%) ha tenido una pequeña cobertura anual de establecimientos (20 o menos EE).
- **Cobertura regional:**
Un **47%** se implementa en 1 a 4 regiones y el resto se distribuye equitativamente entre 5 a 8 regiones (27%) y 13 a 16 regiones (27%), sin iniciativas en el tramo de 9 a 12 regiones. Esto sugiere una combinación de programas focalizados territorialmente y algunos de alcance nacional.
- **Beneficiarios directos:**
el **30%** de las iniciativas trabaja únicamente con equipos educativos y un **47%** incorpora el trabajo directo con estudiantes.
- **Beneficiarios finales:**
Foco claramente puesto en estudiantes/párvulos (87%), confirmando que la intervención con equipos educativos es un medio para impactar en los aprendizajes de estudiantes y párvulos.
- **Tipo estrategia dominante:**
En las iniciativas predominan *Programas integrales de mejora escolar* (33%) y la *Intervención directa con estudiantes* (27%), lo que evidencia un foco en modelos pedagógicos intensivos, que combinan trabajo en aula con fortalecimiento institucional.
- **Diseño basado en evidencia:**
87% de las iniciativas declara que su diseño está basado en evidencia.
- **Madurez declarada:**
30% de las iniciativas se autorreporta en el nivel más alto de madurez.

Autorreporte de evaluación

Proporción de iniciativas con evaluaciones finalizadas

- **Evaluación de diseño: 37%**
- **Evaluación de resultados: 50%**
- **Evaluación de satisfacción: 47%**
- **Evaluación de impacto: 30%**
- **Evaluación de implementación: 37%**

- **Implementador:**
Implementadas principalmente por OSC (45%) y organismos públicos (35%).
- **Niveles abordados:**
Iniciativas dirigidas sólo a Ed. Básica 35%; Básica + Media 40%. Estas últimas darían cuenta de un abordaje continuo de estos aprendizajes a lo largo de la trayectoria escolar básica y media. Bajo abordaje de la Ed. Parvularia.
- **Cobertura anual de establecimientos:**
Distribución polarizada entre iniciativas de gran cobertura (47%) e iniciativas de pequeña cobertura (42%).
- **Cobertura regional:**
Es el foco con mayor proporción de iniciativas de alcance nacional, con un 50% presente en 13 a 16 regiones. Un 30% opera en 1 a 4 regiones, mientras que los alcances intermedios son minoritarios.
- **Beneficiarios directos:**
Destaca fuertemente el grupo de iniciativas que trabaja únicamente con equipos educativos (55%), y un 35% considera el trabajo directo con estudiantes.
- **Beneficiarios finales:**
90% de las iniciativas declaran a los estudiantes como destinatarios finales, lo que refuerza una lógica de fortalecimiento docente como vía principal de mejora.
- **Tipo estrategia dominante:**
Se observa una mayor diversificación de tipologías, destacando *Plataformas y recursos digitales* (25%), *Programas integrales de mejora* (20%), y *Experiencias vivenciales/territoriales* (20%).
- **Diseño basado en evidencia:**
Es el foco que en mayor medida declara diseño basado en evidencia, donde el 95% de las iniciativas declara que su diseño está basado en evidencia.
- **Madurez declarada:**
20% de las iniciativas se autorreporta en el nivel más alto de madurez.

Autorreporte de evaluación

Proporción de iniciativas con evaluaciones finalizadas

- **Evaluación de diseño: 15%** (el foco más bajo)
- **Evaluación de implementación: 40%**
- **Evaluación de resultados: 50%**
- **Evaluación de satisfacción: 45%** (la más baja en comparación con los otros focos)
- **Evaluación de impacto: 15%**

Asistencia y continuidad de trayectorias educativas

- **Implementador:**
Principalmente implementadas por OSC (67%) y por organismos públicos (33%).
- **Niveles abordados:**
Es el foco con mayor abordaje multinivel, con un 33% de iniciativas que cubren desde Ed. Parvularia hasta Ed. Media, subrayando una comprensión sistémica de la asistencia. También muestra una importante focalización en Ed. Parvularia, con un 25% de iniciativas que abordan únicamente ese ciclo.
- **Cobertura anual de establecimientos:**
Presenta una distribución equilibrada entre pequeña (33,3%), mediana (25%) y gran cobertura (41,7%).
- **Cobertura regional:**
Muestra una distribución similar al foco de Lectura, con 50% de iniciativas en 1 a 4 regiones y un 33% con cobertura nacional.
- **Beneficiarios directos:**
El 41,7% de las iniciativas trabaja únicamente con equipos educativos, lo que es coherente con estrategias de gestión, monitoreo y revinculación. Un 33,3% considera el trabajo directo con estudiantes.
- **Beneficiarios finales:**
83,3% busca resultados finales en estudiantes/párvulos.
- **Tipo estrategia dominante:**
Un 30% de las iniciativas consiste principalmente en Modelos basados en diagnóstico, datos y ciclos de mejora, lo que posiciona a este foco como el más orientado a la gestión, monitoreo y toma de decisiones informadas, el resto de las iniciativas se distribuye entre diversas estrategias para abordar su intervención.
- **Diseño basado en evidencia:**
67% de las iniciativas declara que su diseño está basado en evidencia (el foco más bajo).
- **Madurez declarada:**
25% de las iniciativas se autorreporta en el nivel más alto de madurez.

Autorreporte de evaluación

Proporción de iniciativas con evaluaciones finalizadas

- **Evaluación de diseño: 20%** (el más bajo)
- **Evaluación de resultados: 33%**, la proporción más baja en comparación con otros focos.
- **Evaluación de satisfacción: 60%**
- **Evaluación de implementación: 50%**
- **Evaluación de impacto: 17%**

Desarrollo de Habilidades Digitales

- **Implementador:**
Principalmente implementadas por OSC (80%).
- **Niveles abordados:**
Se concentra principalmente en Básica + Media (40%) y en Media exclusivamente (20%), con baja presencia en Parvularia, lo que indica que este foco se aborda mayoritariamente en etapas posteriores de la escolaridad.
- **Cobertura anual de establecimientos:**
Predomina la pequeña cobertura (60%), junto con una presencia limitada de iniciativas de mediano y gran cobertura (20% en cada segmento).
- **Cobertura regional:**
Las iniciativas tienen mayoritariamente alcances reducidos, con un 60% de iniciativas en 1 a 4 regiones. Un 20% logra cobertura nacional y otro 20% se sitúa en tramos intermedios.
- **Beneficiarios directos:**
Un 40% de las iniciativas trabaja únicamente con equipos educativos.
- **Beneficiarios finales:**
90% se orienta directamente a estudiantes, confirmando el carácter aplicado y formativo de este foco.
- **Tipo estrategia dominante:**
Las iniciativas se concentran principalmente en *Plataformas y recursos educativos digitales* (30%) y *Formación y capacitación estructurada* (30%), reflejando un foco claramente tecnológico y formativo.
- **Diseño basado en evidencia:**
80% de las iniciativas declara que su diseño está basado en evidencia.
- **Madurez declarada:**
20% de las iniciativas se autorreporta en el nivel más alto de madurez (el más bajo junto a matemática).

Autorreporte de evaluación

Proporción de iniciativas con evaluaciones finalizadas

- **Evaluación de diseño: 20%** (el foco más bajo).
- **Evaluación de resultados: 40%**
- **Evaluación de satisfacción: 60%**
- **Evaluación de impacto: 10%**, el más bajo.
- **Evaluación de implementación: 50%**

Aprendizajes Socioemocionales

- **Implementador:**
Principalmente implementadas por OSC (78%).
- **Niveles abordados:**
Diversidad de niveles, destacando un 29% de iniciativas que abarcan todo el ciclo educativo, lo que refleja un enfoque transversal y de largo plazo, seguido por un 22% de iniciativas que abordan la Ed.Básica + Ed.Media.
- **Cobertura anual de establecimientos:**
Se caracteriza por una gran cantidad de iniciativas de pequeña cobertura (71%).
- **Cobertura regional:**
El 67% de las iniciativas tiene un alcance de 1 a 4 regiones, y solo un 11% alcanza cobertura nacional, lo que sugiere que este foco se implementa mayoritariamente mediante iniciativas de pequeña escala.
- **Beneficiarios directos:**
Distribución equilibrada entre iniciativas que abordan únicamente a equipos educativos (22%), estudiantes + equipos (22,2 %) y sólo estudiantes (13,3 %), reflejando enfoques mixtos.
- **Beneficiarios finales:**
82% busca resultados finales en estudiantes/párvulos.
- **Tipo estrategia dominante:**
Es el foco donde predominan con mayor claridad las experiencias formativas vivenciales, artísticas o territoriales (38%), coherente con la naturaleza experiencial del desarrollo socioemocional, seguido por un 27% de iniciativas basadas principalmente en Programas integrales de mejora escolar.
- **Diseño basado en evidencia:**
78% de las iniciativas declara que su diseño está basado en evidencia.
- **Madurez declarada:**
31% de las iniciativas se autorreporta en el nivel más alto de madurez.

Autorreporte de evaluación

Proporción de iniciativas con evaluaciones finalizadas

- **Evaluación de diseño: 44%** (el segundo foco que reporta más evaluaciones de diseño, sólo después de las iniciativas transversales o multifoco).
- **Evaluación de resultados: 64%**, la proporción más alta en comparación con otros focos.
- **Evaluación de satisfacción: 69%**
- **Evaluación de implementación: 62%** (el segundo foco que reporta más evaluaciones de diseño, sólo después de las iniciativas transversales o multifoco).
- **Evaluación de impacto: 20%**

Iniciativas Transversales o Multifoco

- **Implementador:**
Principalmente implementadas por OSC (75%).
- **Niveles abordados:**
Alta presencia en Ed.Parvularia, con un 31% de iniciativas que abordan solo este nivel, junto con un 25% que cubre todo el ciclo educativo.
- **Cobertura anual de establecimientos:**
Se observa dos grupos mayoritarios, un 37,5% de las iniciativas de pequeña cobertura, y otro 37,5% de gran cobertura de establecimientos.
- **Cobertura regional:**
Distribución territorial más equilibrada. Un 37,5% tiene presencia en 1 a 4 regiones, 25% en 5 a 8 regiones, 12,5% en 9 a 12 regiones y 25% con cobertura nacional. Esto indica que las iniciativas multifoco se despliegan en escalas más diversas.
- **Beneficiarios directos:**
Un 37,5% de las iniciativas trabaja únicamente con equipos educativos y un 44% incorpora a los estudiantes junto a equipos educativos.
- **Beneficiarios finales:**
94% se orienta directamente a estudiantes. Es el foco que en mayor medida identifica a estudiantes y párvulos como beneficiarios finales.
- **Tipo estrategia dominante:**
Presenta una distribución más equilibrada, con predominio de *Programas integrales de mejora escolar* (31%) y *Acompañamiento pedagógico situado* (25%), siendo el foco que en mayor medida implementa esta última estrategia.
- **Diseño basado en evidencia:**
88% de las iniciativas declara que su diseño está basado en evidencia.
- **Madurez declarada:**
19% de las iniciativas se autorreporta en el nivel más alto de madurez.

Autorreporte de evaluación

Proporción de iniciativas con evaluaciones finalizadas

- **Evaluación de diseño: 69%** (el más alto).
- **Evaluación de resultados: 56%**
- **Evaluación de satisfacción: 75%** (la más alta).
- **Evaluación de impacto: 19%**
- **Evaluación de implementación: 69%** (el más alto).